

REZIDENCE JIH

DOKUMENTACE PRO POVOLENÍ ZÁMĚRU
výškový systém B.p.V.

AUTOR

AHK ARCHITEKTI

Pod Radnicí 2a/1235 tel.: 257 220 386
150 00 Praha 5 e-mail: architekti@ahk.cz

Schválil :

Ing. arch. Jan Křivský
Ing. Aleš Krpata

autorizace :

GENERÁLNÍ PROJEKTANT

AHK ARCHITEKTI

Pod Radnicí 2a/1235 tel.: 257 220 386
150 00 Praha 5 e-mail: architekti@ahk.cz

Schválil :

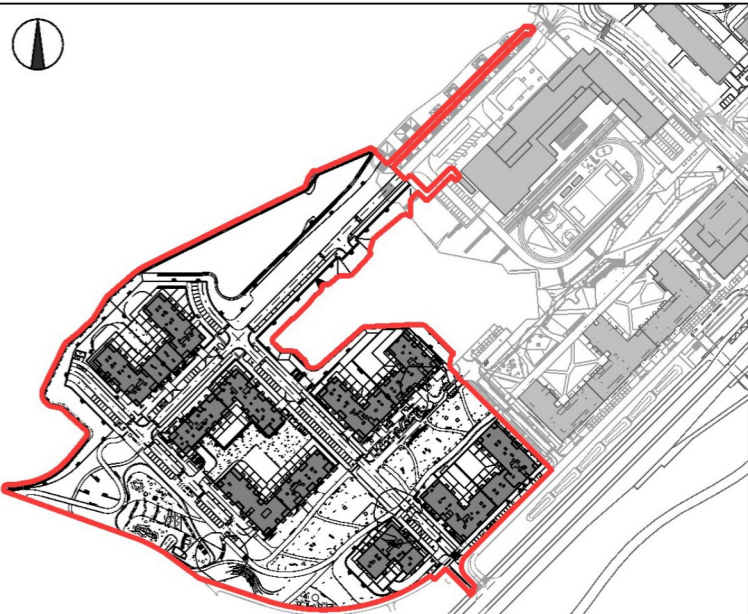
Ing. arch. Jan Křivský
Ing. Aleš Krpata

PROJEKTANT ČÁSTI DOKUMENTACE

AHK ARCHITEKTI

Pod Radnicí 2a/1235 tel.: 257 220 386
150 00 Praha 5 e-mail: architekti@ahk.cz

Ing. arch. Petr Pokrupa, Ing. arch. Jan Holub,
Ing. arch. Vilém Hrubý, Ing. arch. Richard Ott,
Ing. arch. Jana Fišarová, Ing. arch. Arina Ushakova
p. Radek Mrázko, Ing. arch. Daria Bezvorotnaya



Stupeň dokumentace:

DPZ DOKUMENTACE PRO POVOLENÍ ZÁMĚRU

Část dokumentace:

D/ DOKUMENTACE OBJEKTŮ

Profesní část:

2.D.1/ STAVEBNÍ A TECHNOLOGICKÁ ČÁST

Členění profesní části:

2.D.1.1/ ARCHITEKTONICKO - STAVEBNÍ ŘEŠENÍ

Další členění profesní části:

2.D.1.1.2/ VÝKRESOVÁ ČÁST

Název výkresu:

T - PŮDORYS 1.PP

Č. paré :

Datum zpracování:
31/10/2025

Datum revize:

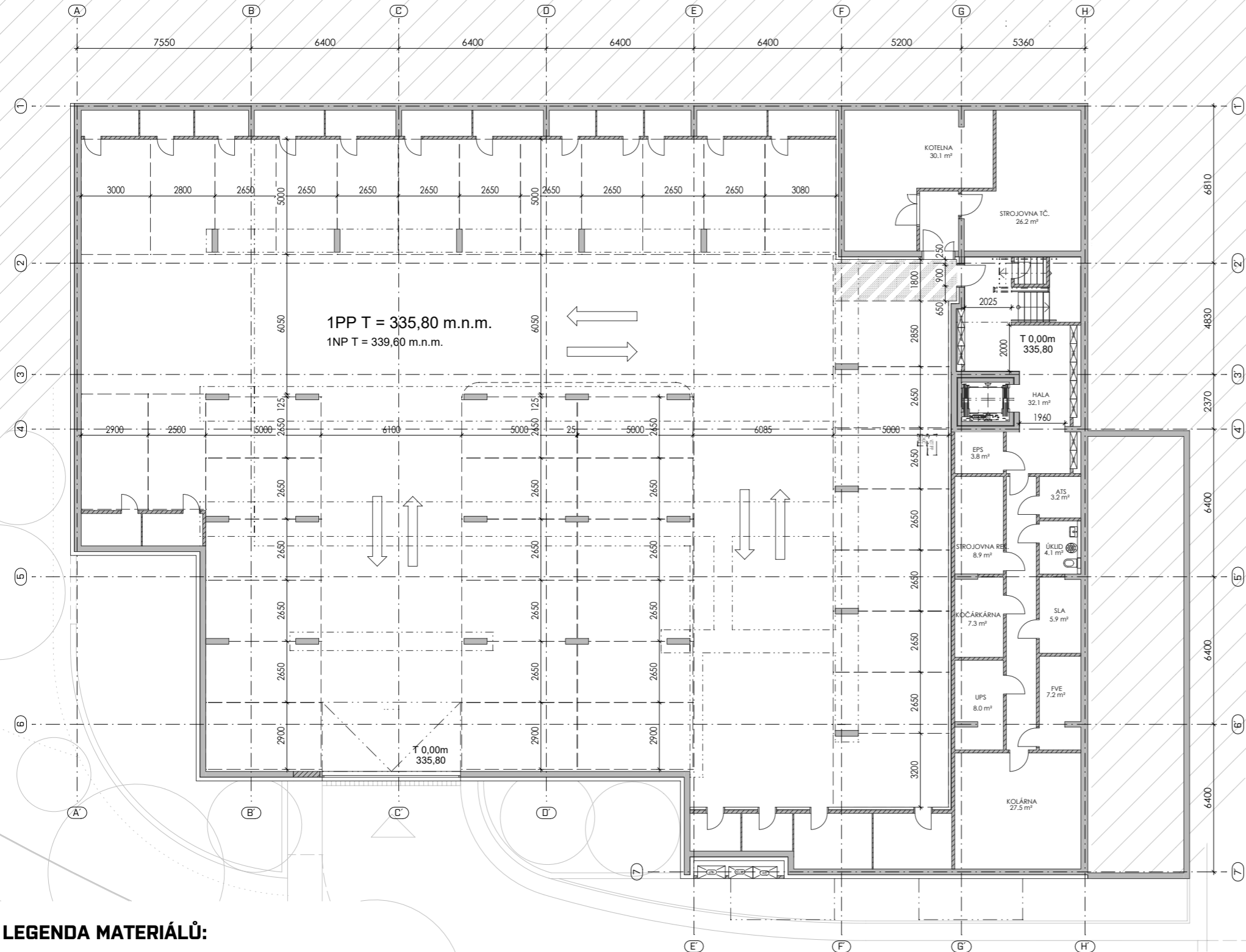
Měřítko :
1:200

Počet A4 :
3 x A4

projekt/plán/profil :
N219/P8702

-

Projekt	Fáze projektu	Profese	Druh výkresu	Číslo výkresu	Index
ZMRJ	DPZ	ARCPUD	103D	112101	1



LEGENDA MATERIÁLŮ:

- OBVODOVÝ PLÁŠŤ Z KERAMICKÝCH TVAROVEK
+ KONTAKTNÍ ZATEPLOVACÍ SYSTÉM
- ŽELEZOBETONOVÁ KONSTRUKCE - VIZ STATICKÁ ČÁST
+ KONTAKTNÍ ZATEPLOVACÍ SYSTÉM
- ZDĚNÉ PŘÍČKY - SUTERÉN
+ KONTAKTNÍ ZATEPLOVACÍ SYSTÉM
- ZDĚNÉ PŘÍČKY
- OCELOVÉ PŘÍČKY VE SKLEPNÍCH KÓJÍCH
- PLETIVOVÝ PLOT NA STŘEŠNÍCH TERASÁCH
- DĚLÍCÍ STĚNA NA TERASE / BALKONU
- ZELEŇ NA KONSTRUKCI STŘECHY / PŘEDZAHRADKY